

**АДМИНИСТРАЦИЯ ГОРОДСКОГО ПОСЕЛЕНИЯ  
«ШИЛКИНСКОЕ»**

**ПОСТАНОВЛЕНИЕ**

«03» февраля 2023 года

№ 41

**Об утверждении схем границ прилегающих территорий в  
границах городского поселения «Шилкинское» муниципального  
района «Шилкинский район»**

В соответствии с Градостроительным кодексом Российской Федерации, Законом Забайкальского края от 07.07.2022 № 2087-33К «Об отдельных вопросах, регулируемых правилами благоустройства территории муниципального образования Забайкальского края», решением Совета депутатов городского поселения «Шилкинское» от 19.07.2022 № 54 «Об утверждении Правил благоустройства территории городского поселения «Шилкинское» муниципального района «Шилкинский район» Забайкальского края», на основании п. 22 ч. 1 ст. 8 Устава городского поселения «Шилкинское» постановлением администрации городского поселения «Шилкинское» от 07.11.2022 г. № 424 « О подготовке проектов схем границ прилегающих территорий в границах городского поселения «Шилкинское» муниципального района «Шилкинский район» Забайкальского края», **постановляет:**

1. Утвердить схемы границ прилегающих территорий согласно приложению.
2. Контроль за исполнением настоящего постановления возложить на заместителя руководителя администрации городского поселения «Шилкинское» С.А. Кошман.
3. Настоящее постановление обнародовать (опубликовать) на стенде и на официальном сайте [www.шилкинское.рф](http://www.шилкинское.рф) в информационно-телекоммуникационной сети «Интернет».

Глава городского  
поселения «Шилкинское»



С.Н.Сиволап

Схема № 145

Схема границ прилегающей территории к земельному участку,

расположенному по адресу: г. Шилка, ул. Балябина, 134

1. Местоположение прилегающей территории (адресные ориентиры):

г. Шилка, ул. Балябина, 134

2. Кадастровый номер объекта (при наличии), по отношению к которому устанавливается прилегающая территория 75:24:240229:13

3. Площадь прилегающей территории 12023 кв.м.

4. Наличие объектов (в том числе благоустройства), расположенных на прилегающей территории

Цветники, урны, лавочки, контейнерная площадка - при наличии.

Схема границ прилегающей территории подготовлена:

Начальником технического отдела администрации городского поселения «Шилкинское»

(должность уполномоченного лица, наименование органа или организации)

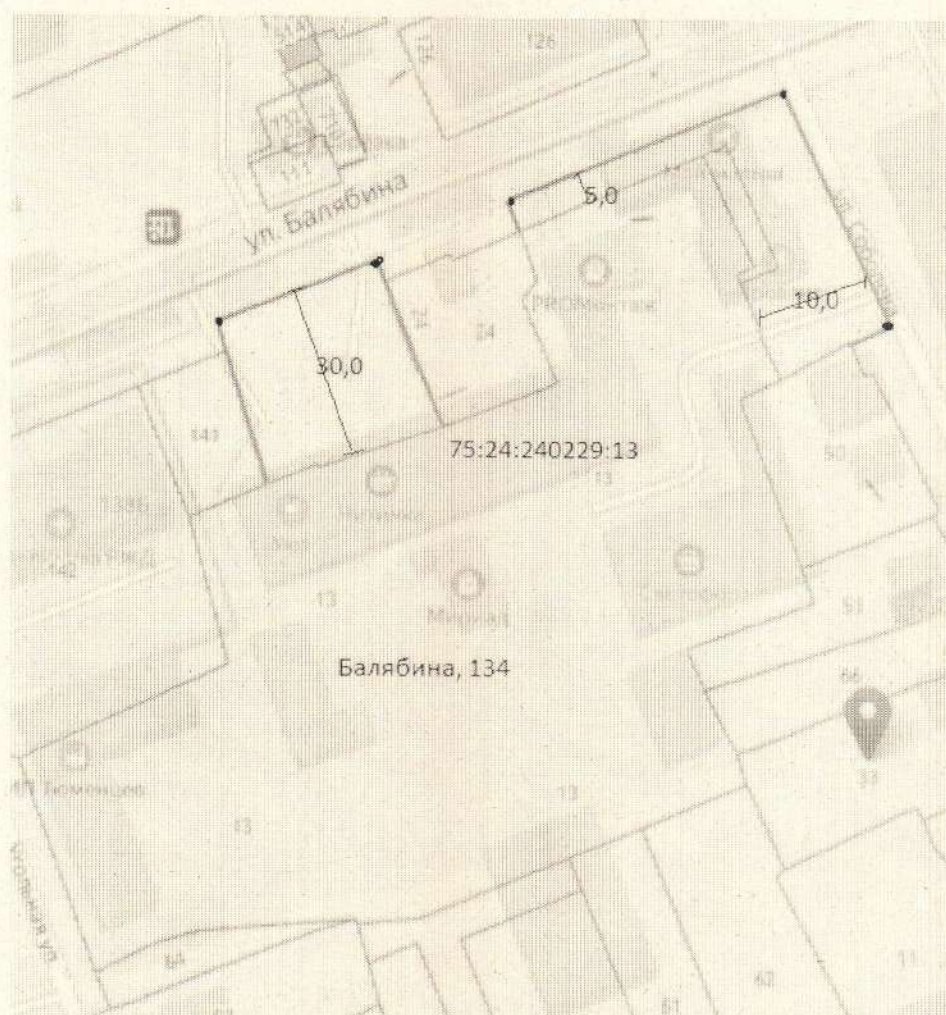
М.П. 03.02.2023 / Шуралёва / Т.А. Шуралёва /  
(дата выдачи) (подпись) (расшифровка подписи)

Инженер администрации городского поселения «Шилкинское»

(должность уполномоченного лица, наименование органа или организации)

03.02.2023 / Томских / И.Ю. Томских /  
(дата выдачи) (подпись) (расшифровка подписи)

Графическая часть  
М 1:1000



	Граница земельного участка
	Граница прилегающей территории
.1	Поворотная точка границ прилегающей территории
	Магазины «Читинка», «Светофор»
75:24:240229-13	Кадастровый номер земельного участка(объекта недвижимости), по отношению к которому устанавливается прилегающая территория

Схема границ прилегающей территории к земельному участку, расположенному по адресу:  
г. Шилка, ул. Балябина, 134

Схема № 146

Схема границ прилегающей территории к земельному участку,

расположенному по адресу: г. Шилка, ул. Балябина, 138

1. Местоположение прилегающей территории (адресные ориентиры):

г. Шилка, ул. Балябина, 138

2. Кадастровый номер объекта (при наличии), по отношению к которому устанавливается прилегающая территория 75:24:240229:142

3. Площадь прилегающей территории 2892 кв.м.

4. Наличие объектов (в том числе благоустройства), расположенных на прилегающей территории

Цветники, урны, лавочки, контейнерная площадка - при наличии.

Схема границ прилегающей территории подготовлена:

Начальником технического отдела администрации городского поселения «Шилкинское»

\_\_\_\_\_ (должность уполномоченного лица, наименование органа или организации)

М.П. 03.02.2023  
(дата выдачи)

Шуралёва  
(подпись)

/ Т.А. Шуралёва /  
(расшифровка подписи)

Инженер администрации городского поселения «Шилкинское»

\_\_\_\_\_ (должность уполномоченного лица, наименование органа или организации)

03.02.2023  
(дата выдачи)

Томских  
(подпись)

/ И.Ю. Томских /  
(расшифровка подписи)

Графическая часть  
М 1:1000



-----	Граница земельного участка
-----	Граница прилегающей территории
.1	Поворотная точка границ прилегающей территории
▨	Поликлиника РЖД
75:24:240229:142	Кадастровый номер земельного участка(объекта недвижимости), по отношению к которому устанавливается прилегающая территория

Схема границ прилегающей территории к земельному участку, расположенному по адресу:  
г. Шилка, ул. Балаябина, 138

Схема № 147

Схема границ прилегающей территории к земельному участку, \_\_\_\_\_

расположенному по адресу: г. Шилка, ул. Балябина, 138 «Б» \_\_\_\_\_

1. Местоположение прилегающей территории (адресные ориентиры):

г. Шилка, ул. Балябина, 138 «Б» \_\_\_\_\_

2. Кадастровый номер объекта (при наличии), по отношению к которому устанавливается прилегающая территория 75:24:240228:45 \_\_\_\_\_

3. Площадь прилегающей территории 246 кв.м. \_\_\_\_\_

4. Наличие объектов (в том числе благоустройства), расположенных на прилегающей территории

Цветники, урны, лавочки, контейнерная площадка - при наличии. \_\_\_\_\_

Схема границ прилегающей территории подготовлена:

Начальником технического отдела администрации городского поселения «Шилкинское» \_\_\_\_\_

(должность уполномоченного лица, наименование органа или организации)

М.П. 03.02.2023  
(дата выдачи)

[подпись]  
(подпись)

/ Т.А. Шуралёва /  
(расшифровка подписи)

Инженер администрации городского поселения «Шилкинское»

(должность уполномоченного лица, наименование органа или организации)

03.02.2023  
(дата выдачи)

[подпись]  
(подпись)

/ И.Ю. Томских /  
(расшифровка подписи)

Графическая часть  
М 1:1000



	Граница земельного участка
	Граница прилегающей территории
.1	Поворотная точка границ прилегающей территории
	Совет ветеранов
75:24:240228:45	Кадастровый номер земельного участка(объекта недвижимости), по отношению к которому устанавливается прилегающая территория

Схема границ прилегающей территории к земельному участку, расположенному по адресу:  
г. Шилка, ул. Балябина, 138 б

Схема № 148

**Схема границ прилегающей территории к земельному участку,**

расположенному по адресу: г. Шилка, ул. Балябина, 138 «А»

1. Местоположение прилегающей территории (адресные ориентиры):

г. Шилка, ул. Балябина, 138 «А»

2. Кадастровый номер объекта (при наличии), по отношению к которому устанавливается прилегающая территория 75:24:240228:81

3. Площадь прилегающей территории 782 кв.м.

4. Наличие объектов (в том числе благоустройства), расположенных на прилегающей территории

Цветники, урны, лавочки, контейнерная площадка - при наличии.

Схема границ прилегающей территории подготовлена:

Начальником технического отдела администрации городского  
поселения «Шилкинское»

(должность уполномоченного лица, наименование органа или организации)

М.П. 03.02.2023  
(дата выдачи)

  
(подпись)

/ Т.А. Шуралёва /  
(расшифровка подписи)

Инженер администрации городского поселения «Шилкинское»

(должность уполномоченного лица, наименование органа или организации)

03.02.2023  
(дата выдачи)

  
(подпись)

/ И.Ю. Томских /  
(расшифровка подписи)



Графическая часть  
М 1:1000



-----	Граница земельного участка
-----	Граница прилегающей территории
.1	Поворотная точка границ прилегающей территории
-----	Админ. гп «Шилкинское»
75:24:240228:81	Кадастровый номер земельного участка(объекта недвижимости), по отношению к которому устанавливается прилегающая территория

Схема границ прилегающей территории к земельному участку, расположенному по адресу:  
г. Шилка, ул. Балябина, 138 а

Схема № 149

Схема границ прилегающей территории к земельному участку, \_\_\_\_\_

расположенному по адресу: г. Шилка, ул. Балябина, 132 «А» \_\_\_\_\_

1. Местоположение прилегающей территории (адресные ориентиры):

г. Шилка, ул. Балябина, 132 «А» \_\_\_\_\_

2. Кадастровый номер объекта (при наличии), по отношению к которому устанавливается прилегающая территория 75:24:240226:199, 75:24:240226:56 \_\_\_\_\_

3. Площадь прилегающей территории 566,90 кв.м., 871 кв.м. \_\_\_\_\_

4. Наличие объектов (в том числе благоустройства), расположенных на прилегающей территории

Цветники, урны, лавочки, контейнерная площадка - при наличии. \_\_\_\_\_

Схема границ прилегающей территории подготовлена:

Начальником технического отдела администрации городского поселения «Шилкинское» \_\_\_\_\_

(должность уполномоченного лица, наименование органа или организации)

М.П. 03.02.2023

(дата выдачи)

Александр  
(подпись)

/ Т.А. Шуралёва /

(расшифровка подписи)

Инженер администрации городского поселения «Шилкинское»

(должность уполномоченного лица, наименование органа или организации)

03.02.2023

(дата выдачи)

Томских  
(подпись)

/ И.Ю. Томских /

(расшифровка подписи)

Графическая часть  
М 1:1000




-----	Граница земельного участка
-----	Граница прилегающей территории
.1	Поворотная точка границ прилегающей территории
	Магазин «Элегант», Автостиль
75:24:240226:199 75:24:240226:56	Кадастровый номер земельного участка(объекта недвижимости),по отношению к которому устанавливается прилегающая территория

Схема границ прилегающей территории к земельному участку, расположенному по адресу:  
г. Шилка, ул. Балябина, 132 а

Схема № 150

Схема границ прилегающей территории к земельному участку, \_\_\_\_\_

расположенному по адресу: г. Шилка, ул. Балябина, 132 «Б» \_\_\_\_\_

1. Местоположение прилегающей территории (адресные ориентиры):

г. Шилка, ул. Балябина, 132 «Б» \_\_\_\_\_

2. Кадастровый номер объекта (при наличии), по отношению к которому устанавливается прилегающая территория 75:24:240226:64 \_\_\_\_\_

3. Площадь прилегающей территории 270 кв.м. \_\_\_\_\_

4. Наличие объектов (в том числе благоустройства), расположенных на прилегающей территории

Цветники, урны, лавочки, контейнерная площадка - при наличии. \_\_\_\_\_

Схема границ прилегающей территории подготовлена:

Начальником технического отдела администрации городского поселения «Шилкинское» \_\_\_\_\_

(должность уполномоченного лица, наименование органа или организации)

М.П. 03.02.2023  
(дата выдачи)

Шуралёва  
(подпись)

/ Т.А. Шуралёва /  
(расшифровка подписи)

Инженер администрации городского поселения «Шилкинское» \_\_\_\_\_

(должность уполномоченного лица, наименование органа или организации)

03.02.2023  
(дата выдачи)

Томских  
(подпись)

/ И.Ю. Томских /  
(расшифровка подписи)

Графическая часть  
М 1:1000



-----	Граница земельного участка
-----	Граница прилегающей территории
.1	Поворотная точка границ прилегающей территории
	Сельскохозяйственная лавка
75:24:240226:64	Кадастровый номер земельного участка(объекта недвижимости),по отношению к которому устанавливается прилегающая территория

Схема границ прилегающей территории к земельному участку, расположенному по адресу:  
г. Шилка, ул. Балябина, 132 б

Схема № 151

Схема границ прилегающей территории к земельному участку,

расположенному по адресу: г. Шилка, ул. Балябина, 132 «В»

1. Местоположение прилегающей территории (адресные ориентиры):

г. Шилка, ул. Балябина, 132 «В»

2. Кадастровый номер объекта (при наличии), по отношению к которому устанавливается прилегающая территория 75:24:240226:73

3. Площадь прилегающей территории 190,5 кв.м.

4. Наличие объектов (в том числе благоустройства), расположенных на прилегающей территории

Цветники, урны, лавочки, контейнерная площадка - при наличии.

Схема границ прилегающей территории подготовлена:

Начальником технического отдела администрации городского поселения «Шилкинское»

(должность уполномоченного лица, наименование органа или организации)

М.П. 03.02.2023  
(дата выдачи)

Т.А. Шуралёва  
(подпись)

/ Т.А. Шуралёва /  
(расшифровка подписи)

Инженер администрации городского поселения «Шилкинское»

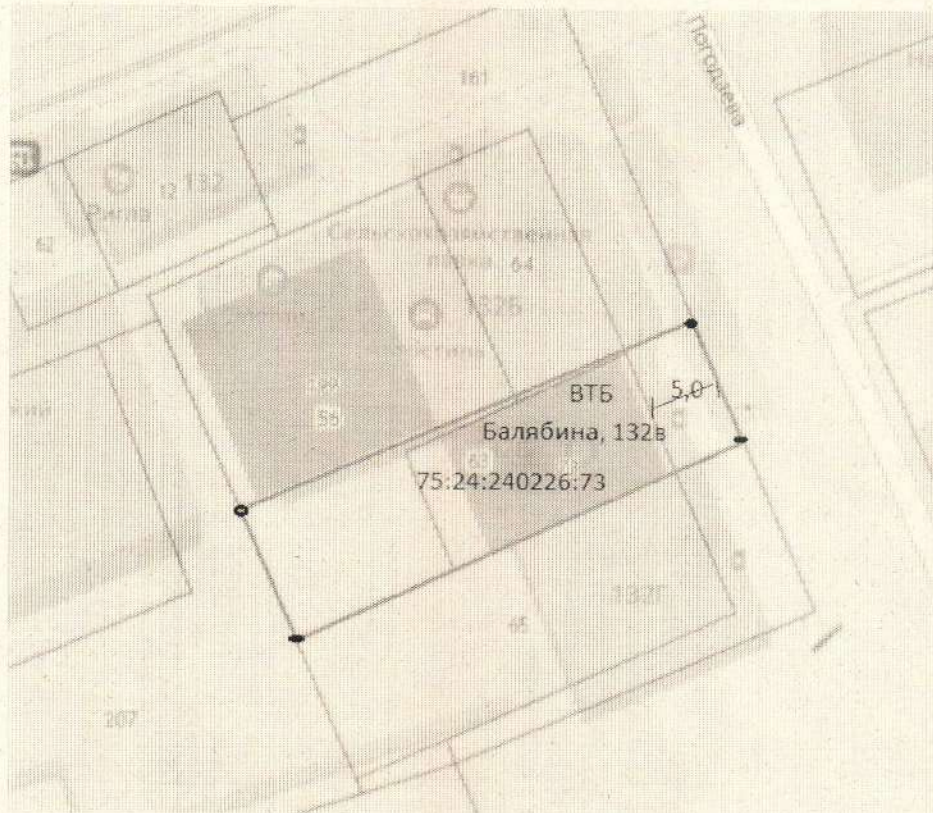
(должность уполномоченного лица, наименование органа или организации)

03.02.2023  
(дата выдачи)

И.Ю. Томских  
(подпись)

/ И.Ю. Томских /  
(расшифровка подписи)

Графическая часть  
М 1:1000




-----	Граница земельного участка
-----	Граница прилегающей территории
.1	Поворотная точка границ прилегающей территории
	Банк ВТБ
75:24:240226:73	Кадастровый номер земельного участка(объекта недвижимости),по отношению к которому устанавливается прилегающая территория

Схема границ прилегающей территории к земельному участку, расположенному по адресу:  
г. Шилка, ул. Балябина, 132 В

Схема № 152

Схема границ прилегающей территории к земельному участку, \_\_\_\_\_

расположенному по адресу: г. Шилка, ул. Балябина, 132 «Г» \_\_\_\_\_

1. Местоположение прилегающей территории (адресные ориентиры):

г. Шилка, ул. Балябина, 132 «Г» \_\_\_\_\_

2. Кадастровый номер объекта (при наличии), по отношению к которому устанавливается прилегающая территория 75:24:240226:65 \_\_\_\_\_

3. Площадь прилегающей территории 577 кв.м. \_\_\_\_\_

4. Наличие объектов (в том числе благоустройства), расположенных на прилегающей территории

Цветники, урны, лавочки, контейнерная площадка - при наличии. \_\_\_\_\_

Схема границ прилегающей территории подготовлена:

Начальником технического отдела администрации городского поселения «Шилкинское» \_\_\_\_\_

(должность уполномоченного лица, наименование органа или организации)

М.П. 03.02.2023  
(дата выдачи)

Ассерт  
(подпись)

/ Т.А. Шуралёва /  
(расшифровка подписи)

Инженер администрации городского поселения «Шилкинское» \_\_\_\_\_

(должность уполномоченного лица, наименование органа или организации)

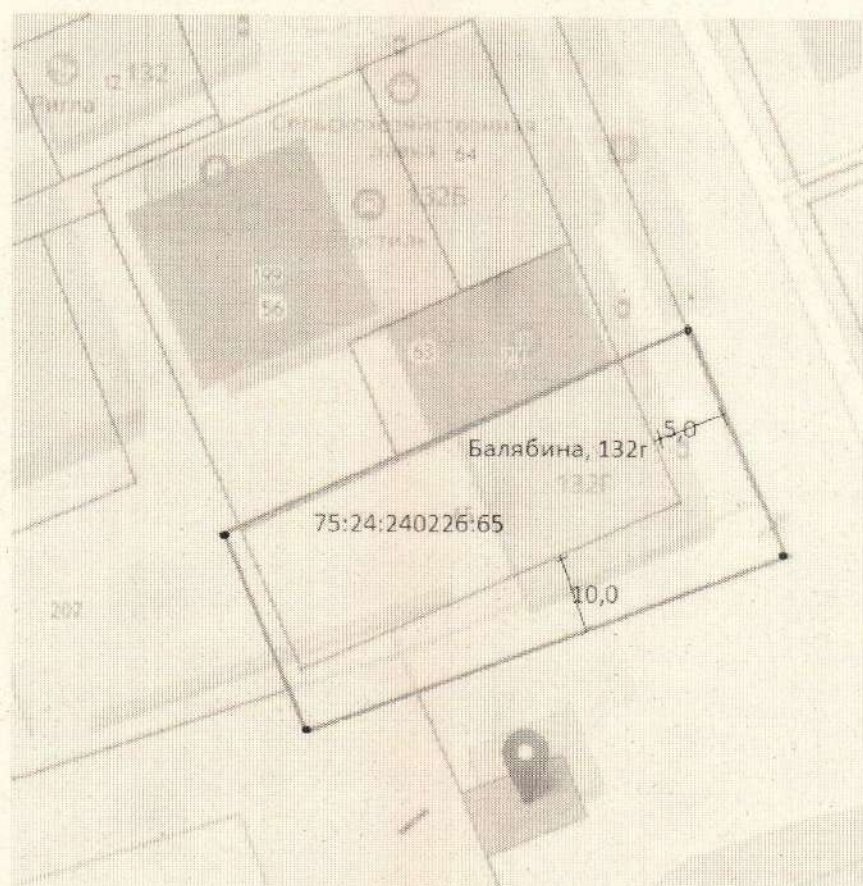
03.02.2023  
(дата выдачи)

Томских  
(подпись)

/ И.Ю. Томских /  
(расшифровка подписи)



**Графическая часть  
М 1:1000**




-----	Граница земельного участка
-----	Граница прилегающей территории
.1	Поворотная точка границ прилегающей территории
	Кондитерский цех
75:24:240226:65	Кадастровый номер земельного участка(объекта недвижимости),по отношению к которому устанавливается прилегающая территория

Схема границ прилегающей территории к земельному участку, расположенному по адресу:  
г. Шилка, ул. Балябина, 132 г

Схема № 153

Схема границ прилегающей территории к земельному участку,

расположенному по адресу: г. Шилка, ул. Балябина, 130 «А»

1. Местоположение прилегающей территории (адресные ориентиры):

г. Шилка, ул. Балябина, 130 «А»

2. Кадастровый номер объекта (при наличии), по отношению к которому устанавливается прилегающая территория 75:24:240226:12, 75:24:240226:62

3. Площадь прилегающей территории 226 кв.м., 130 кв.м.

4. Наличие объектов (в том числе благоустройства), расположенных на прилегающей территории

Цветники, урны, лавочки, контейнерная площадка - при наличии.

Схема границ прилегающей территории подготовлена:

Начальником технического отдела администрации городского поселения «Шилкинское»

(должность уполномоченного лица, наименование органа или организации)

М.П. 03.02.2023  
(дата выдачи)

Асеев  
(подпись)

/ Т.А. Шуралёва /  
(расшифровка подписи)

Инженер администрации городского поселения «Шилкинское»

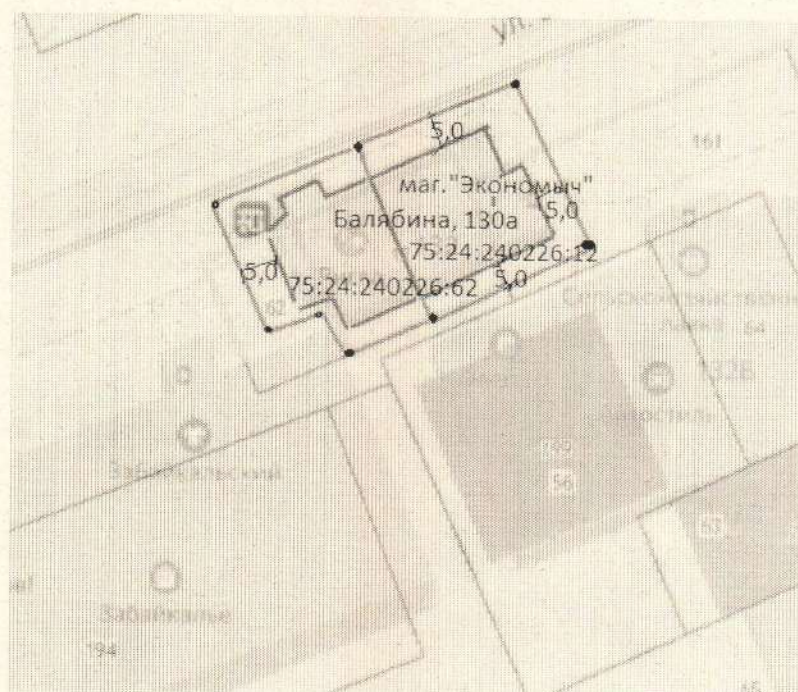
(должность уполномоченного лица, наименование органа или организации)

03.02.2023  
(дата выдачи)

Томских  
(подпись)

/ И.Ю. Томских /  
(расшифровка подписи)

**Графическая часть  
М 1:1000**



-----	Граница земельного участка
-----	Граница прилегающей территории
.1	Поворотная точка границ прилегающей территории
▬▬▬▬▬▬	Аптека «Ригла», маг. Экономич
75:24:240226:12 75:24:240226:62	Кадастровый номер земельного участка(объекта недвижимости), по отношению к которому устанавливается прилегающая территория

Схема границ прилегающей территории к земельному участку, расположенному по адресу:  
г. Шилка, ул. Балябина, 130а

Схема № 154

Схема границ прилегающей территории к земельному участку, \_\_\_\_\_  
расположенному по адресу: г. Шилка, ул. Балябина, 130 \_\_\_\_\_

1. Местоположение прилегающей территории (адресные ориентиры):

г. Шилка, ул. Балябина, 130 \_\_\_\_\_

2. Кадастровый номер объекта (при наличии), по отношению к которому устанавливается  
прилегающая территория 75:24:240226:194 \_\_\_\_\_

3. Площадь прилегающей территории 1528 кв.м. \_\_\_\_\_

4. Наличие объектов (в том числе благоустройства), расположенных на прилегающей территории  
Цветники, урны, лавочки, контейнерная площадка - при наличии. \_\_\_\_\_

Схема границ прилегающей территории подготовлена:

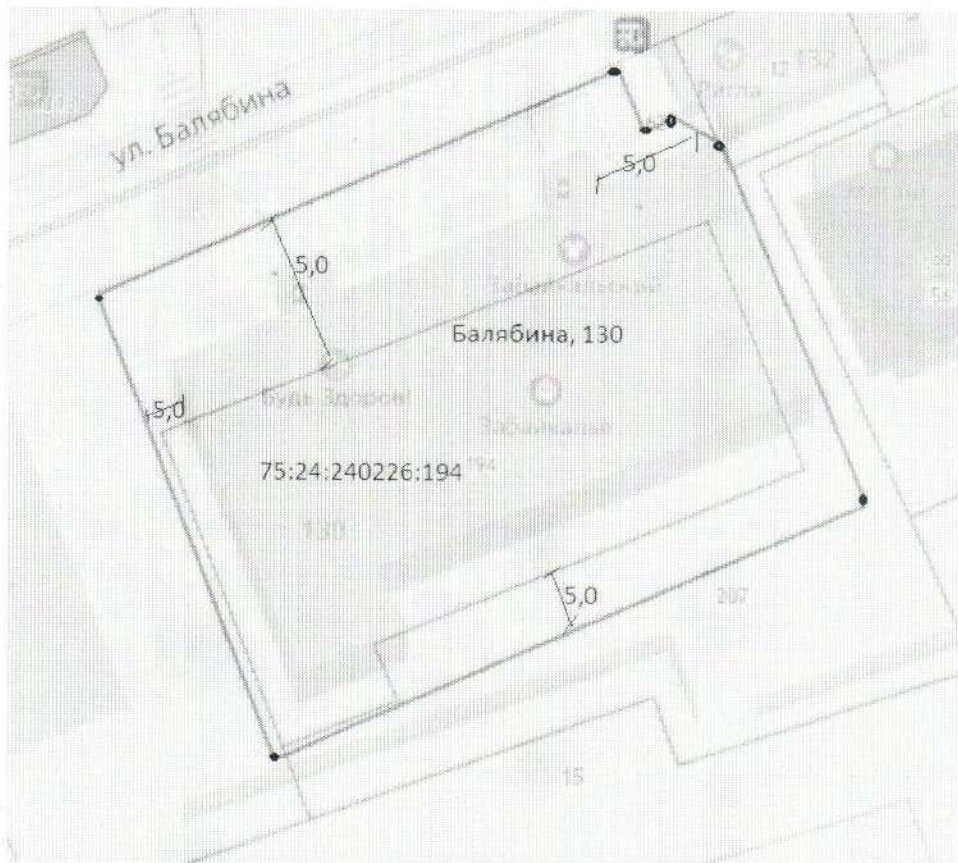
Начальником технического отдела администрации городского  
поселения «Шилкинское» \_\_\_\_\_  
(должность уполномоченного лица, наименование органа или организации)

М.П. 03.02.2023 \_\_\_\_\_ / Т.А. Шуралёва /  
(дата выдачи) (подпись) (расшифровка подписи)

Инженер администрации городского поселения «Шилкинское» \_\_\_\_\_  
(должность уполномоченного лица, наименование органа или организации)

03.02.2023 \_\_\_\_\_ / И.Ю. Томских /  
(дата выдачи) (подпись) (расшифровка подписи)

Графическая часть  
М 1:1000



-----	Граница земельного участка
-----	Граница прилегающей территории
.1	Поворотная точка границ прилегающей территории
▨	Магазин «Забайкалье»
75:24:240226:194	Кадастровый номер земельного участка(объекта недвижимости), по отношению к которому устанавливается прилегающая территория

Схема границ прилегающей территории к земельному участку, расположенному по адресу:  
г. Шилка, ул. Балыбина, 130

Схема № 155

Схема границ прилегающей территории к земельному участку, \_\_\_\_\_

расположенному по адресу: г. Шилка, ул. Пузырёва, 16 \_\_\_\_\_

1. Местоположение прилегающей территории (адресные ориентиры):

г. Шилка, ул. Пузырёва, 16 \_\_\_\_\_

2. Кадастровый номер объекта (при наличии), по отношению к которому устанавливается прилегающая территория 75:24:240225:45 \_\_\_\_\_

3. Площадь прилегающей территории 726 кв.м. \_\_\_\_\_

4. Наличие объектов (в том числе благоустройства), расположенных на прилегающей территории

Цветники, урны, лавочки, контейнерная площадка - при наличии. \_\_\_\_\_

Схема границ прилегающей территории подготовлена:

Начальником технического отдела администрации городского поселения «Шилкинское» \_\_\_\_\_

(должность уполномоченного лица, наименование органа или организации)

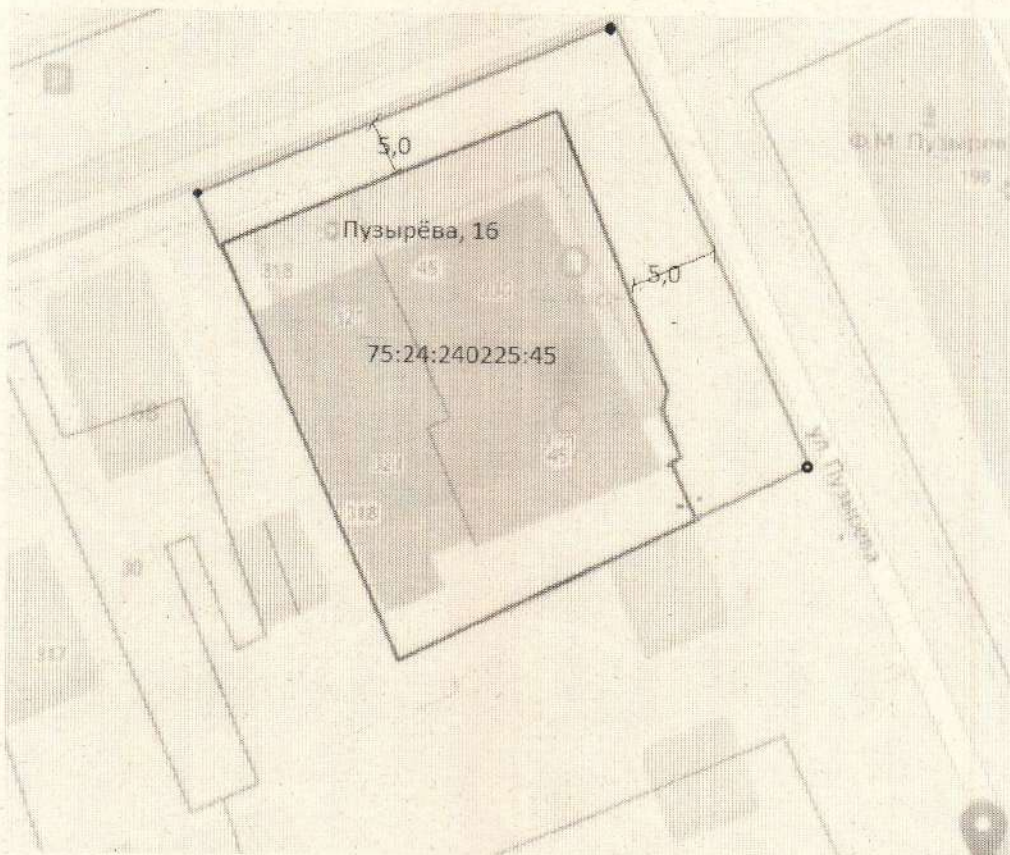
М.П. 03.02.2023 \_\_\_\_\_ / Т.А. Шуралёва /  
(дата выдачи) (подпись) (расшифровка подписи)

Инженер администрации городского поселения «Шилкинское» \_\_\_\_\_

(должность уполномоченного лица, наименование органа или организации)

03.02.2023 \_\_\_\_\_ / И.Ю. Томских /  
(дата выдачи) (подпись) (расшифровка подписи)

Графическая часть  
М 1:1000



-----	Граница земельного участка
.....	Граница прилегающей территории
.1	Поворотная точка границ прилегающей территории
▨▨▨▨▨▨▨▨▨▨	Магазин «ФиксПрайс»
75:24:240225:45	Кадастровый номер земельного участка(объекта недвижимости),по отношению к которому устанавливается прилегающая территория

Схема границ прилегающей территории к земельному участку, расположенному по адресу:  
г. Шилка, ул. Пузырёва, 16